



Maatregelen voor bezoekers op de corona afdeling

Arabisch

تدابير خاصة بزوار قسم كورونا

أتيت لزيارة قريبك الذي تم إدخاله إلى قسم كورونا في مستشفى "سبارن خاسنهورس". ستتم رعاية قريبك في قسم العزل. لتفادي انتقال العدوى، هناك نظام خاص للزوار وتتخذ تدابير إضافية.

من المحتمل أن يتم تغيير هذه الاتفاقات، مثلًا في حالة ارتفاع عدد المرضى المعزولين في المستشفى. يمكن أن يؤدي ذلك مثلًا إلى التقليل من عدد مرات الزيارة. ستقوم الممرضة بإبلاغ المريض ومسؤول الاتصال الأول عن ذلك في أقرب وقت ممكن.

نلفت الانتباه إلى أن الزوار البالغة أعمارهم 13 عامًا وما فوق ملزمون بارتداء الكمامة في فروع مستشفى "سبارن خاسنهورس".

من المهم جدًا أن يلتزم الزائر بهذه الإجراءات بدقة.

التدابير الخاصة بزوار قسم كورونا

- يسمح للمرضى باستقبال زائر واحد في اليوم لمدة أقصاها ساعة واحدة. ويمكن ذلك
 - ما بين الساعة 15:00-17:00 أو
 - ما بين الساعة 18:00-20:00
- ليس من المفترض ان يتم تبديل الزائرين في منتصف وقت الزيارة
- يبلغ جميع الزائرين بوصولهم أولا لدى الاستقبال في الصالة المركزية للمستشفى.
- لا يسمح للزائر بارتداء المجوهرات أو ساعة اليد أثناء زيارته للمريض.

- يُعلم الزائر عن حضوره لدى سكرتارية القسم التي تتواجد بممر المصعد.
- قبل دخول القسم، يجب على الزائر ارتداء قناع الأنف والفم الطبي من نوع IIR وارتداء المنزر/المعطف الطبي الواقي وقفازات يدين تستخدم لمرة واحدة. قناع الأنف والفم غير الطبي الخاص بك ليس كافيًا وبالتالي لا يُسمح بارتدائه. يتلقى الزائر قناع الأنف والفم و المنزر/المعطف الطبي الواقي والقفازات في مدخل القسم. إن ارتدائها إلزامي.
- لا يُسمح للزائر أثناء الزيارة بمغادرة الغرفة أو تناول الطعام أو الشراب أو استخدام المراحيض.
- لا يُسمح للزائر استخدام هواتفهم الجوال أثناء الزيارة. أتركه في معطفك أو جيبك.
- عند مغادرة الزائر يجب عليه:
 - **في الغرفة:** تنظيف اليدين (غسل اليدين/استخدام معقم اليدين). انظر بطاقة التعليمات لتنظيف اليدين في الصفحة الأخيرة من هذا المنشور.
 - **خارج الغرفة:** الإبقاء على قناع الأنف والفم حتى يغادر المستشفى. تنظيف اليدين باستخدام معقم اليدين. انظر بطاقة التعليمات لتنظيف اليدين في الصفحة الأخيرة من هذا المنشور. لا ينبغي خلع المنزر/المعطف الطبي الواقي إلا عند الوصول إلى صناديق النفايات المخصصة لذلك، ثم وضعها في هذه الصناديق.
 - **بعد تجاوز الأبواب القابلة للطي:** استخدام معقم اليدين قبل دخول المصعد. انظر بطاقة التعليمات لتنظيف اليدين في الصفحة الأخيرة من هذا المنشور.
 - **مغادرة المستشفى فوراً،** يغادر الزائر المستشفى عبر المدخل الرئيسي دون المرور بمرافق أخرى بالمستشفى. كما أنه لا يُسمح للزائر بالذهاب إلى دورة المياه في المستشفى. يرتدي الزائر قناع الأنف والفم طوال فترة تواجده بالمستشفى

الزائرون الذين يخضعون للحجر الصحي* أو الذين لديهم أعراض

لا يُسمح بالزيارة للأشخاص الخاضعين للحجر الصحي الذاتي* أو الذين يعانون من أعراض تتعلق بفيروس كورونا.

إلا إذا تم نقل المريض إلى وحدة العناية المركزة أو وافئته المنية. في هذه الحالة، تتم الزيارة بالتشاور مع القسم. تسري الاتفاقات التالية على الزائر:

- لا يُسمح للزائر بارتداء المجوهرات أو ساعة اليد أثناء زيارته للمريض.
 - يُعلم الزائر عن حضوره لدى سكرتارية القسم التي تتواجد بممر المصعد.
 - قبل دخول القسم، يجب على الزائر ارتداء قناع الأنف والفم الطبي من نوع IIR وارتداء المنزر/المعطف الطبي الواقي وقفازات تستخدم لمرة واحدة. قناع الأنف والفم غير الطبي الخاص بك ليس كافيًا وبالتالي لا يُسمح بارتدائه. يتلقى الزائر قناع الأنف والفم و المنزر/المعطف الطبي الواقي والقفازات في مدخل القسم. إن ارتدائها إلزامي.
 - أثناء الزيارة، لا يُسمح للزائر بمغادرة الغرفة أو تناول الطعام أو الشراب أو استخدام المراحيض.
 - لا يُسمح للزائر استخدام هواتفهم الجوال أثناء الزيارة. أتركه في معطفك أو جيبك.
 - عند مغادرة الزائر يجب عليه:
 - **في الغرفة:** تنظيف اليدين (غسل اليدين/استخدام معقم اليدين). انظر بطاقة التعليمات لتنظيف اليدين في الصفحة الأخيرة من هذا المنشور.
 - **خارج الغرفة:** الإبقاء على قناع الأنف والفم حتى يغادر المستشفى. تنظيف اليدين باستخدام معقم اليدين. انظر بطاقة التعليمات لتنظيف اليدين في الصفحة الأخيرة من هذا المنشور. لا ينبغي خلع المنزر/المعطف الطبي الواقي إلا عند الوصول إلى صناديق النفايات المخصصة لذلك، ثم وضعها في هذه الصناديق.
 - **بعد تجاوز الأبواب القابلة للطي:** استخدام معقم اليدين قبل دخول المصعد. انظر بطاقة التعليمات لتنظيف اليدين في الصفحة الأخيرة من هذا المنشور.
 - **مغادرة المستشفى فوراً،** يغادر الزائر المستشفى عبر المدخل الرئيسي دون المرور بمرافق أخرى بالمستشفى. كما أنه لا يُسمح للزائر بالذهاب إلى دورة المياه في المستشفى. يرتدي الزائر قناع الأنف والفم طوال فترة تواجده بالمستشفى.
- * لمعرفة القواعد السارية حالياً حول الحجر الصحي الذاتي وفيروس كوفيد-19، راجع موقع RIVM الإلكتروني.

تدابير خاصة بالموظفين

يرتدي جميع الموظفين معدات واقية عند دخولهم غرفة قريبيك. تشمل تلك المعدات المربلة والقفازات والقبعة وقناع الفم والأنف ونظارات طبية واقية.

المخاطر

قريبك (من المحتمل أن يكون) مصاب (ب) بفيروس كورونا (كوفيد-19). إذا التزمت بالإجراءات المذكورة أعلاه، فإن خطر إصابتك بهذا الفيروس سيكون ضئيلاً. إذا شعرت أنت شخصياً بأعراض تتعلق بفيروس كورونا أو أنك تخضع شخصياً للحجر الصحي الذاتي، فلا يُسمح لك بالزيارة. إلا إذا تم نقل قريبك إلى غرفة العناية المركزة أو وافئته المنية. في هذه الحالة تسري الإجراءات المذكورة

أعلاه. يمكنك قراءة المزيد من المعلومات حول الحجر الصحي المنزلي على الموقع:
www.rijksoverheid/corona/inthuisquarantaineedoorcorona

أسئلة

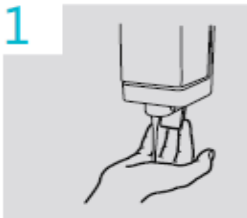
من المهم أن تحصل على معلومات صحيحة وواضحة. هل ما تزال لديك أي أسئلة بعد قراءة هذا المنشور؟ اطرح تلك الأسئلة على الممرض(ة) أو الطبيب. ستجد الإجابة على الأسئلة العامة حول الإجراءات المتخذة في المستشفى على الموقع الإلكتروني spaanegasthuis.nl. يمكنك أيضا إرسال بريد إلكتروني/الاتصال هاتفيا بقسم إرشاد المرضى عبر عنوان البريد الإلكتروني info@spaanegasthuis.nl أو رقم الهاتف (023) 224 4060.

تجد على الموقع الإلكتروني www.rivm.nl/coronavirus-covid-19 آخر المعلومات حول فيروس كورونا على المستوى الوطني. ستجد هناك أيضا إجابات للأسئلة المتعلقة بهذا الفيروس.

Handhygiëne instructiekaart

Mag ik 30 seconden van uw tijd?

1



Handalcohol in de palm van de hand

2



Handalcohol verdelen over de handen en polsen

3



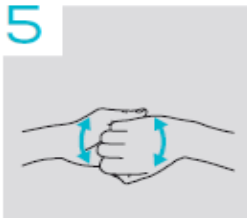
Rechterhandpalm op de linkerhandrug en omgekeerd

4



Handpalmen op elkaar en tussen de vingers

5



Knokkels in de handpalmen wrijven

6



Duimen links en rechts inwrijven

7



Vingertoppen links en rechts op de handpalm wrijven en als laatste rond de polsen

8



Blijven wrijven tot de handen droog zijn

Deze instructiekaart voor handhygiëne hoort bij de werkprocedure 'Handhygiëne'.

Waar zijn we te vinden?

Haarlem Zuid

Boerhaavelaan 22
2035 RC Haarlem

(023) 224 0000

Haarlem Noord

Vondelweg 999
2026 BW Haarlem

www.spaarnegasthuis.nl

Hoofddorp

Spaarnepoort 1
2134 TM Hoofddorp

info@spaarnegasthuis.nl